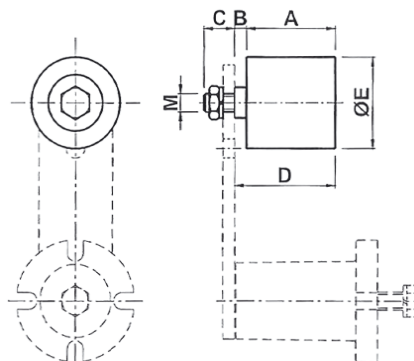


Strammerulle - DP

Type	Størrelse	A	B	C	D	ØE	M	Vægt (Kg)
DP 30	111	35	3	13	38	30	M 8	0,08
DP 40	215-318	45	6	16	51	40	M10	0,18
DP 60	427	60	8	21	68	60	M12	0,40
DP 80	538	90	9	28	99	80	M20	1,20
DP 90	645	135	7	27	142	90	M20	1,70



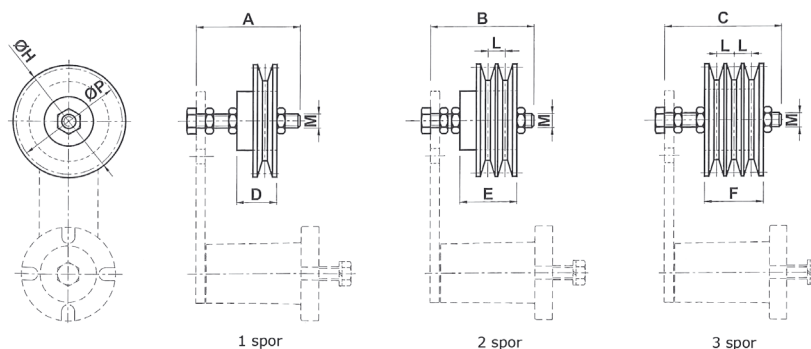
Fremstillet i plast.
Galvaniseret og rustfast stål fås på forespørgsel.

Strammeskive - Z - A - B

Type	S	D	T	Rem	Størrelse	A	B	C	D	E	F	ØH	L	ØP	M
Z-P318	X	X	X	SPZ	318	55	60	70	24	35	40	67	12	63	M10
A-P427	X	X	X	SPA	427	80	80	80	34	49	50	95,6	15	90	M12
B-P427	X	X		SPB	427	80	90		41	60		132	19	125	M12
B-P538			X	SPB	538			120			63	132	19	125	M20

Type	Vægt (Kg)		
	S	D	T
Z-P318	0,40	0,70	1,10
A-P427	1,00	1,70	1,80
B-P427	1,90	2,80	
B-P528			3,50

S 1 spor
D 2 spor
T 3 spor



Fremstillet i støbejern.